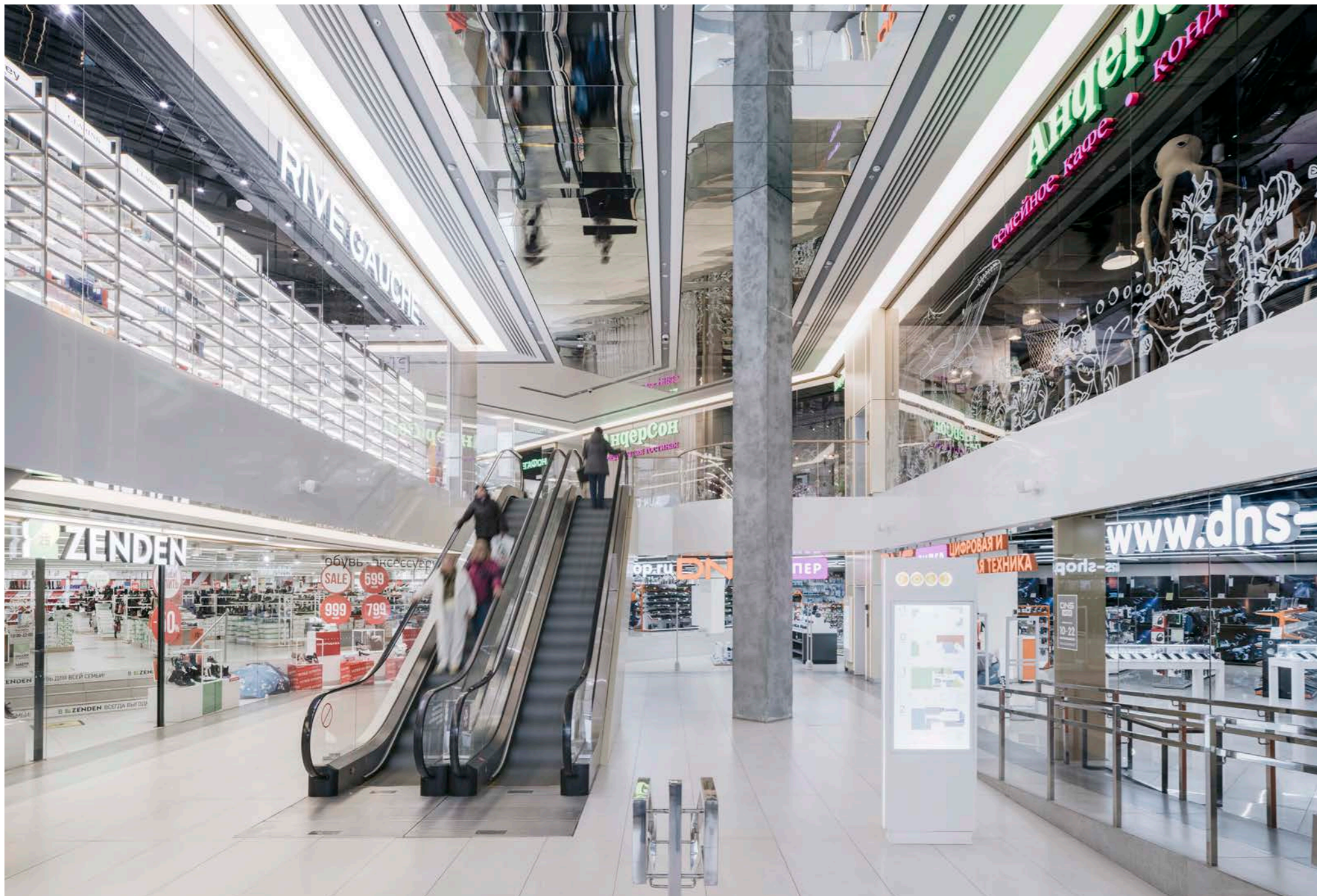


F O R T

ЯСЕНЕВО



## О ПРОЕКТЕ

FORT Ясенево — торгово-развлекательный комплекс районного формата. Объект построен в 2006 году, в период с 2019 по 2020 торговый комплекс прошел через процессы полного обновления и ребрендинга, проведены работы по улучшению интерьеров и архитектурно-планировочных решений для обеспечения максимального удобства пребывания посетителей. Произошла качественная замена операторов. Для удобства посетителей работает встроенный паркинг на 160 машин.

**Ввод в эксплуатацию:** 2006, 2020 (после реконцепции)  
**Местоположение:** Москва, Юго-Западный административный округ, район Ясенево, Новоясеневский проспект, 11, ст. м. «Ясенево»  
**Общая площадь:** 20 448 м<sup>2</sup>  
**Арендопригодная площадь:** 9 986 м<sup>2</sup>  
**Этажность:** 3  
**Паркинг:** подземный, 160 машиномест  
**Общее количество магазинов:** более 40  
**Якорные и потокообразующие операторы:** магазины косметики и парфюмерии «Рив Гош», «Подружка», «Ив Роше», магазин электроники и бытовой техники DNS, магазин для творчества «Леонардо», магазины одежды и обуви Gloria Jeans, Zenden, супермаркет «Перекрёсток» и магазин «ВкусВилл», магазин книг «Читай город», фитнес-клуб нового поколения DDX Fitness, бренды Sunlight, Milavitsa, «Веселая Затея», а также пекарня-кондитерская French bakery, «Кафе Андерсон» и современные операторы фудкорта.

## ABOUT THE PROJECT

FORT Yasenevo is a neighborhood shopping and entertainment mall. The object was built in 2006. In the period from 2019 to 2020 the shopping mall went through the processes of complete renovation and rebranding, work was carried out to improve the interiors and architectural and planning solutions to ensure maximum convenience for visitors. There was a qualitative tenant mix also. There is a built-in parking for 160 cars for maximum comfort of visitors.

**Opening date:** 2006, 2020 (after reception)  
**Location:** Moscow, South-West Administrative District, Yasenevo residential district, Novoyasenevsky prospect, 11, Yasenevo metro station  
**Gross building area (GBA):** 20 448 m<sup>2</sup>  
**Gross leasable area (GLA):** 9 986 m<sup>2</sup>  
**Number of floors:** 3  
**Parking:** underground, 160 parking spaces  
**Total number of stores:** more than 40  
**Anchor tenants and traffic generators:** cosmetics and perfumery stores Rive Gauche, Podruzhka, Yves Rocher, electronics and multimedia supermarket DNS, goods for hobby store Leonardo, clothing and shoe stores Gloria Jeans, Zenden, grocery supermarket Perekrstok and the grocery store VkusVill, book store Chitay Gorod, the new generation of fitness center - DDX Fitness club, the brands Sunlight, Milavitsa, Tochka Zreniya, Veselaya Zateya, as well as bakery and pastry shop French bakery, cafe Anderson and the modern food court operators.





## РЕКОНЦЕПЦИЯ FORT ЯСЕНЕВО

Работа по реконцепции объекта ведется совместно с испанским архитектурным бюро CLEVERTECK.

В рамках по реконцепции объекта выполнены следующие работы:

- ренейминг и ребрендинг объекта;
- изменение архитектурно-планировочных и интерьерных решений;
- перенос центральной входной группы;
- увеличение количества вертикального транспорта с целью улучшения циркуляции посетителей;
- реконструкцию супермаркета;
- реновацию фитнес центра;
- замену инженерных систем;
- изменение конфигурации торговых галерей;
- улучшение видимости витрин;
- значительное обновление состава арендаторов;
- существенное расширение зоны общественного питания.
- полная реновация фасада.

## RECONCEPTION FORT YASENEVO

Reconception is being done together with the Spanish architectural bureau CLEVERTECK.

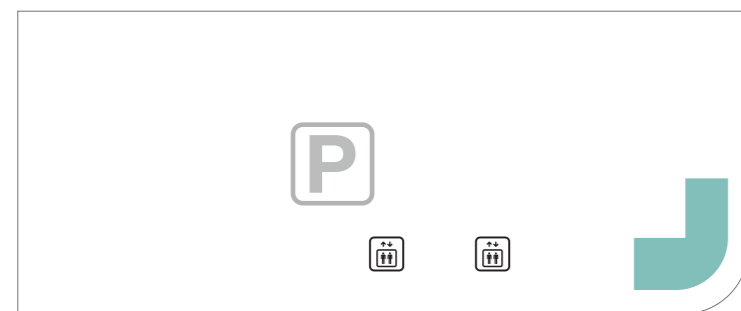
As part of the reconception of the object, the following works were performed:

- renaming and rebranding of the object;
- changing of the architectural, layout and interior solutions;
- transfer of the central entrance area;
- increase of the number of vertical transport arrangements to improve the circulation of visitors;
- supermarket reconstruction;
- fitness center renovation;
- replacement of the engineering systems;
- changing of the configuration of the shopping galleries;
- improvement of the shopfronts displays;
- significant renewal of the tenant mix;
- substantial expansion of the dining area.
- complete facade renovation.

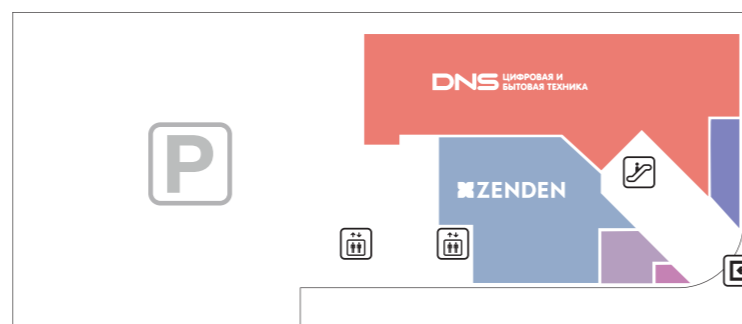
## ПЛАНЫ ЭТАЖЕЙ/ FLOOR PLANS

	ОБУВЬ И КОЖГАЛАНТЕРЕИ/ Footwear and leather goods		КРАСОТА И ЗДОРОВЬЕ/ Health and beauty		РЕСТОРАНЫ И КАФЕ/Restaurants and cafe
	ОДЕЖДА/Clothes		АКСЕССУАРЫ И ЮВЕЛИРНЫЕ ИЗДЕЛИЯ/ Accessories and jewelry		КНИГИ, ТОВАРЫ ДЛЯ ХОББИ/ Books and goods for hobby
	БЕЛЬЕ/Lingerie		ПРОДУКТЫ/Food hypermarket		ПОДАРКИ И СУВЕНИРЫ/ Gifts and souvenirs
	ЭЛЕКТРОНИКА/Electronics		ПРОЧЕЕ/Other		УСЛУГИ/Services

**-1**  
этаж/floor



**0**  
этаж/floor



**1**  
этаж/floor



**2**  
этаж/floor

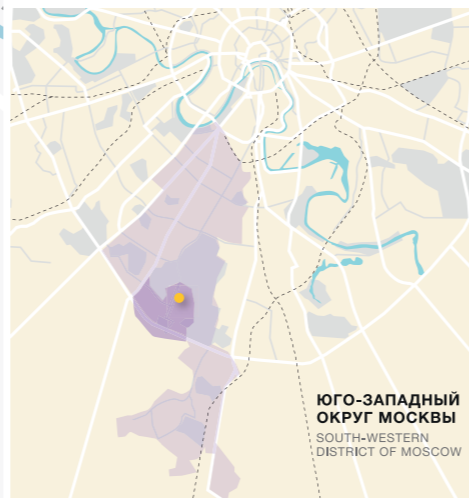




### УДАЛЕННОСТЬ ОБЪЕКТА ОТ ОСНОВНЫХ МАГИСТРАЛЕЙ

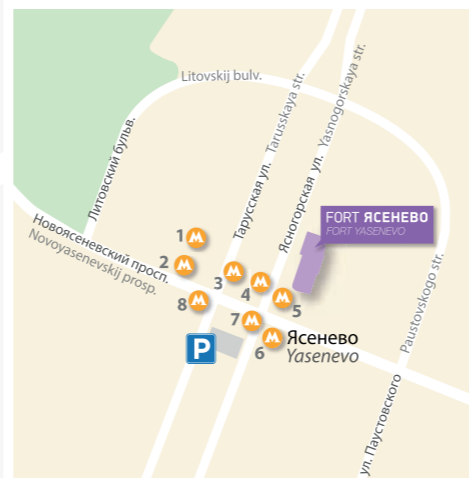
FACILITY REMOTENESS FROM THE MAIN ROADS

Садовое кольцо – 40 мин. / Sadovoe Koltso – 40 min  
 ТТК – 30 мин. / Third Ring Rd – 30 min.  
 МКАД – 10 мин. / MKAD – 10 min.



### ЮГО-ЗАПАДНЫЙ ОКРУГ МОСКВЫ

SOUTH-WESTERN DISTRICT OF MOSCOW



## ЛОКАЦИЯ. ЗОНА ОХВАТА

FORT Yasenevo имеет выгодную локацию, объект расположен в Юго-Западном округе Москвы, в районе Ясенево, в непосредственной близости к одноименной станции метро и в окружении развитой сети маршрутов городского наземного транспорта. В 5-ти минутной транспортной доступности от торгового комплекса расположена одна из крупнейших транспортных магистралей города – МКАД. Развитая транспортная инфраструктура и наличие в шаговой доступности от объекта одной из перехватывающих городских парковок, обеспечивает дополнительный поток посетителей из прилегающих жилых районов.

### Численность населения в зоне 30-ти минутной транспортной доступности

The number of people living within a 30-minute transport accessibility

1' 427 300  
 жителей  
 people

Зона охвата в пределах 30 мин. транспортной доступности **1 427 284 чел.**  
 Catchment area within 30 min. transport accessibility is **1,427,284 ppl.**

Зона охвата в пределах 15 мин. транспортной доступности **620 000 чел.**  
 Catchment area within 15 min. transport accessibility is **620,000 ppl.**

Первичная зона охвата **180 000 чел.**  
 Catchment area **180,000 ppl.**

## LOCATION. CATCHMENT AREA

FORT Yasenevo is conveniently located in the South Western District of Moscow, in the Yasenevo community, close to the metro station that has the same name and is surrounded by a well developed system of municipal ground transportation. The Moscow Ring Road (MKAD), is one of the major highways in the city, it is located 5 minutes from the Yasenevo shopping mall by any means of transportation. The well-developed transportation infrastructure and availability of a transit parking lot, just a few steps away from the shopping mall, will provide for an additional flow of customers from the surrounding residential communities.

### Пассажиропоток ближайших станций метрополитена

Passenger traffic flow at the nearest metro stations

149' 500  
 человек/сутки  
 passengers per day

**Ясенево / Yasenevo**  
 Пешая доступность – 1 мин. Пассажиропоток **70 300 чел./сутки**  
 On foot – 1 min. **70,300** passengers a day

**Теплый стан / Teplyj stan**  
 Транспортная доступность – 20 мин. Пассажиропоток **79 200 чел./сутки**  
 Transport accessibility – 20 min. **79,200** passengers a day

**P** Автомобильная перехватывающая парковка «Ясенево»  
 Yasenevo car intercept parking









## КОНТАКТЫ

### FORTGROUP

Россия, 195220 ,Санкт-петербург  
Гражданский пр., д. 41, лит. Б

#### Руководитель проекта:

Луцок Максим  
E-mail: m.lutsuk@fortgroup.ru  
T +7 (812) 456-64-04

#### Заместитель руководителя проекта:

Закс Людмила  
E-mail: l.zaks@fortgroup.ru  
T +7 (812) 602-10-26

[www.fortgroup.ru](http://www.fortgroup.ru)

## CONTACTS

### FORTGROUP

41B Grazhdansky Prospect,  
St. Petersburg, 195220, Russia

#### Project Manager:

Lutsuk Maksim  
E-mail: m.lutsuk@fortgroup.ru  
T +7 (812) 456-64-04

#### Deputy project manager:

Zaks Lyudmila  
E-mail: l.zaks@fortgroup.ru  
T +7 (812) 602-10-26

[www.fortgroup.ru](http://www.fortgroup.ru)