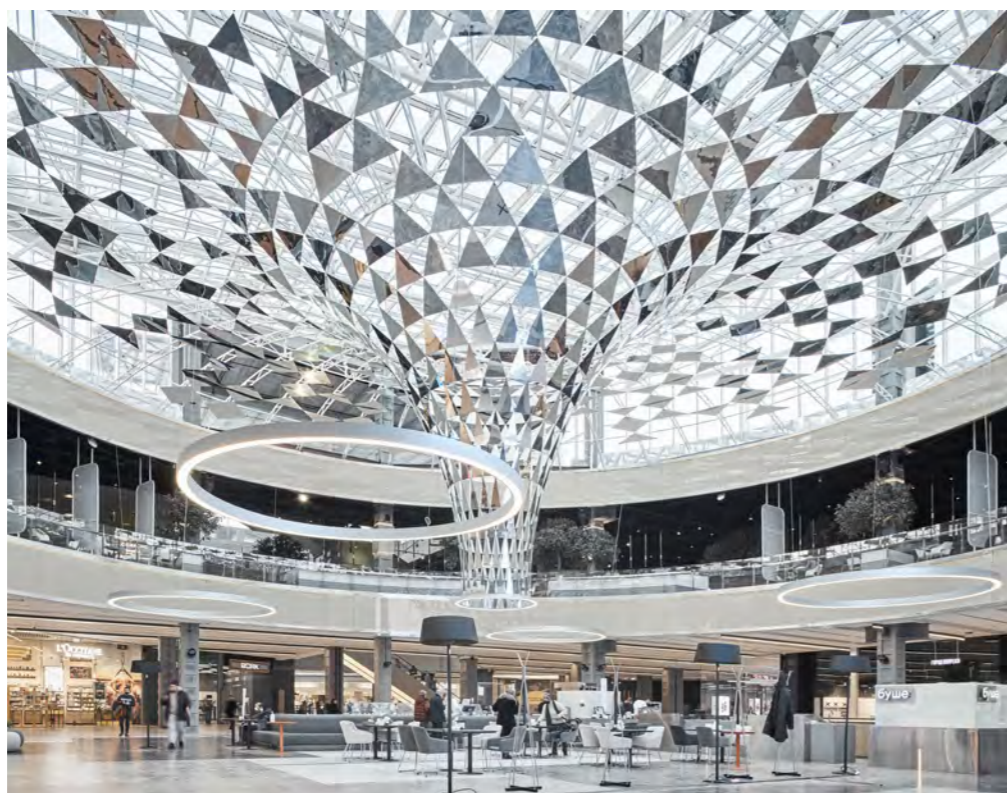


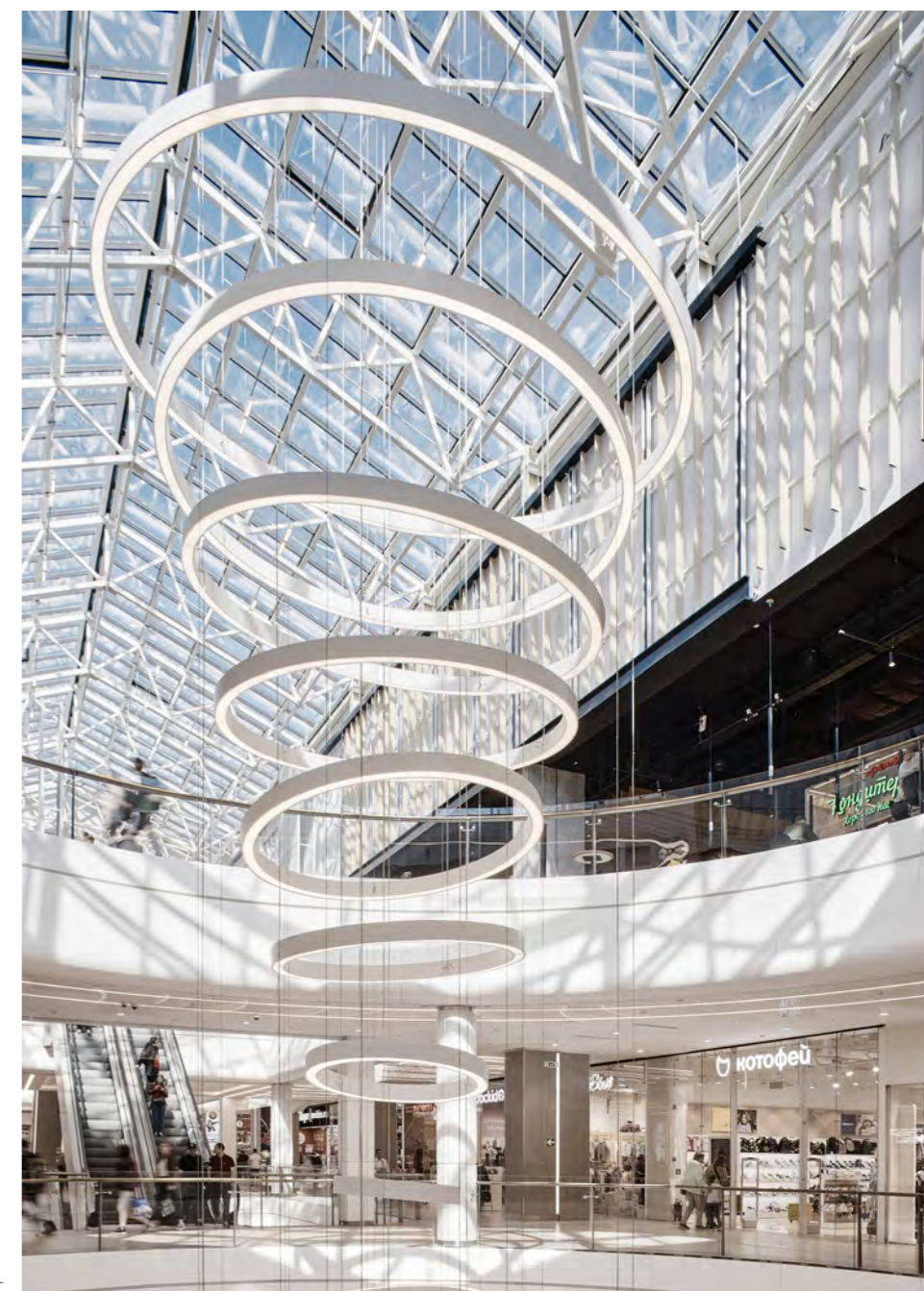




ТРК «Европолис» Ростокино, Москва

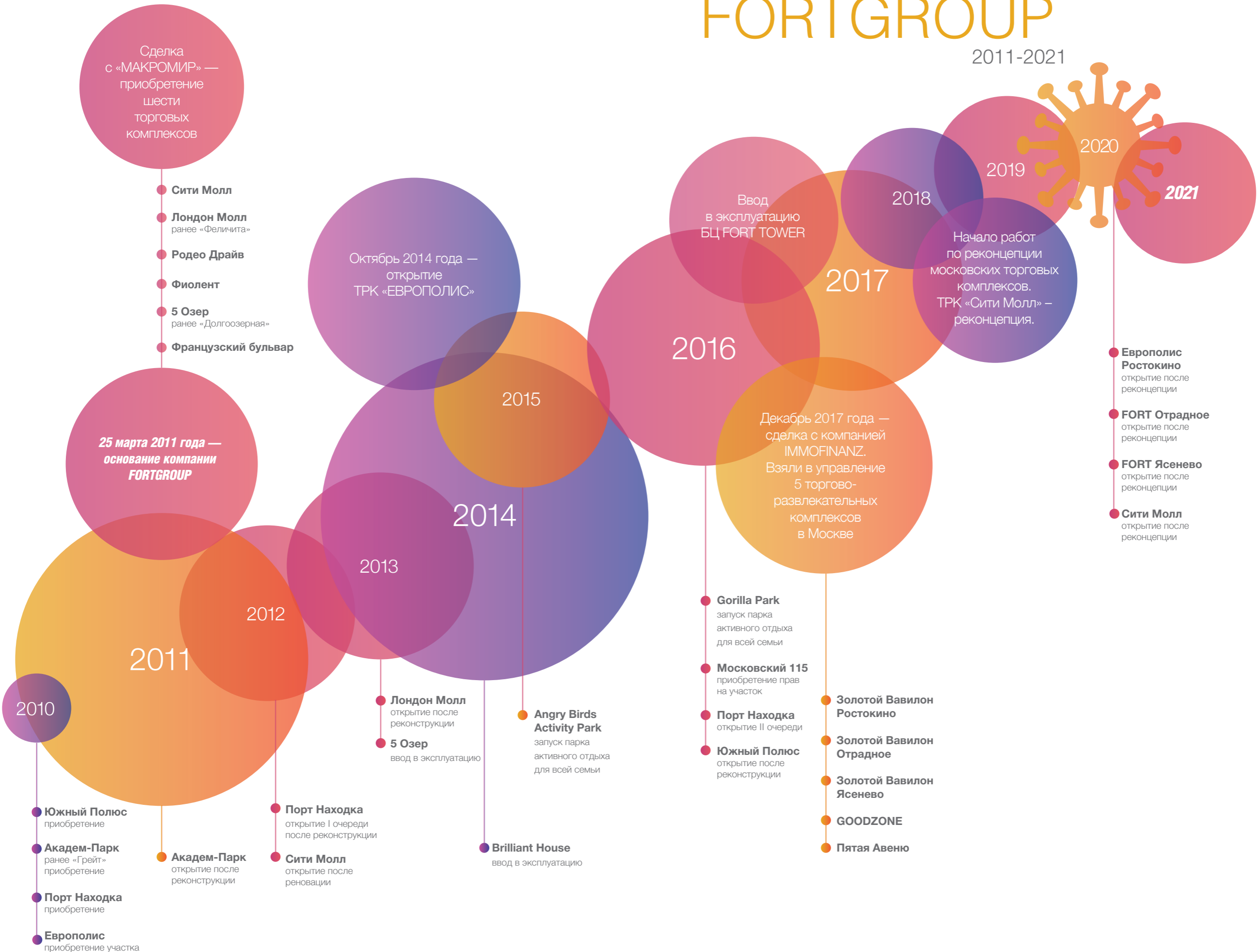


ТРК «Сити Молл», Санкт-Петербург



FORTGROUP

2011-2021



1. ЕВРОПОЛИС

Полюстровский пр., д. 84 А,
ст. м. «Лесная»

GLA:

60 000 м²

GVA:

141 700 м²

2. CITY MALL

Коломяжский пр., д.
17, корп. 2, лит. А,
ст. м. «Пионерская»

GLA:

72 050 м²

GVA:

104 768 м²

3. РОДЕО
ДРАЙВ

пр. Культуры, д. 1

GLA:

32 805 м²

GVA:

47 534 м²

4. LONDON
MALL

ул. Коллонтай, д. 3

GLA:

62 900 м²

GVA:

83 060 м²

5. 5 ОЗЕР

Долгоозерная ул., д. 14, корп. 2

GLA:

23 921 м²

GVA:

30 848 м²

6. АКАДЕМ-
ПАРК

Гражданский пр.,
д. 41, корп. 2, лит. Б,
ст. м. «Академическая»

GLA:

24 079 м²

GVA:

32 648 м²

7. ФРАНЦУЗСКИЙ
БУЛЬВАР

бульвар Новаторов, д. 11, корп. 2,
ст. м. «Ленинский проспект»

GLA:

11 551 м²

GVA:

16 416 м²

8. ЮЖНЫЙ
ПОЛЮС

Пражская ул., д. 48/50

GLA:

26 920 м²

GVA:

34 043 м²

9. ПОРТ
НАХОДКА

Тепловозная ул., д. 31
ж/д ст. Рыбацкое

GLA:

17 710 м²

GVA:

25 637 м²

10. ФИОЛЕНТ

Ленинский пр., д. 100,
к. 1, лит. А

GLA:

6 368 м²

GVA:

8 374 м²

11. FORT
TOWER

Московский пр., д. 139, корп. 1
ст. м. «Электросила»

GLA:

30 958 м²

GVA:

41 463 м²

12. BRILLIANT
HOUSE

пр. Динамо, д. 6, лит. А,
ст. м. «Крестовский остров»

GVA:

10 352 м²

13. МОСКОВСКИЙ
115

Московский проспект, д. 115, лит. В,
ст. м. «Московские ворота»

GLA:

17 057 м²

GVA:

29 812 м²

Портфолио объектов в Санкт-Петербурге включает 10 торговых комплексов общей площадью более полумиллиона квадратных метров, а также объекты офисной и жилой недвижимости. Ежемесячно ТРК FORTGROUP посещают более 5,5 миллионов человек. Зона охвата включает около 3 млн жителей 6-ти крупнейших спальных районов Санкт-Петербурга.

САНКТ-ПЕТЕРБУРГ



МОСКВА

В Москве под управлением FORTGROUP находится 5 торговых центров, расположенных в 4-х административных округах столицы — Северо-Восточном, Северо-Западном, Южном и Юго-Западном. В зоне охвата проживают более 5 млн москвичей. Ежемесячно эти торговые комплексы посещают около 3 млн человек.

В дополнение к столичным моллам FORTGROUP работает над проектом строительства нового объекта в центре Подольска — одного из крупнейших городов-спутников Москвы. Проект FORT Подольск расположен в центре города с зоной охвата более 300 тысяч человек.

1. ЕВРОПОЛИС Ростокино

пр. Мира, д. 211, корп. 2
GLA:
171 500 м²
GBA:
242 594 м²

2. FORT Отрадное

ул. Декабристов, д. 12
ст. м. «Отрадное»
GLA:
26 144 м²
GBA:
37 508 м²

3. FORT Ясенево

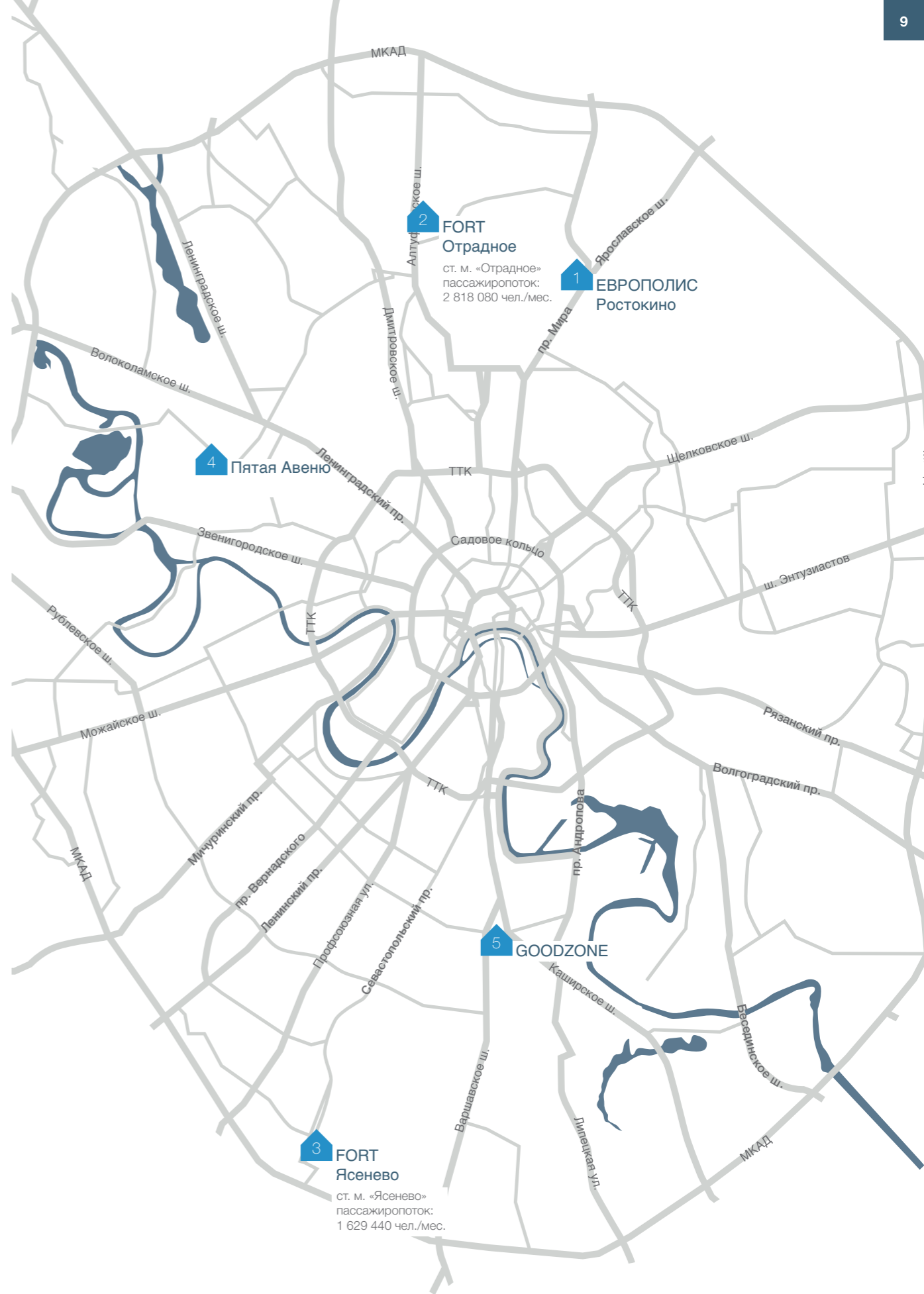
Новоясеневский пр., д. 11
ст. м. «Ясенево»
GLA:
9 986 м²
GBA:
20 448 м²

4. ПЯТАЯ АВЕНЮ

ул. Маршала Бирюзова, д. 32
GLA:
20 983 м²
GBA:
43 586 м²

5. GOODZONE

Каширское шоссе, д. 14
GLA:
55 673 м²
GBA:
143 720 м²



ЕВРОПОЛИС

Ростокино

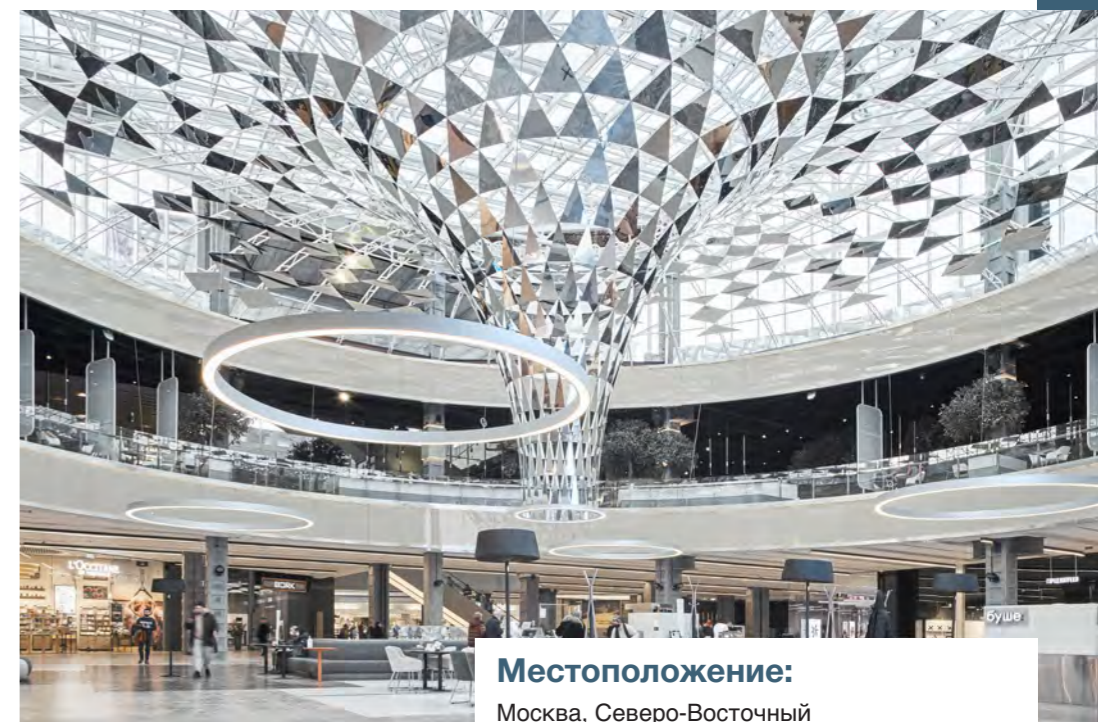


Общая площадь:
242594M²

Арендаторгодная площадь:
171500M²



Ввод объекта в эксплуатацию:
2009
год
паркинг
3000
машиномест
более
350
магазинов
2
торговых уровня



Местоположение:
Москва, Северо-Восточный административный округ, район Ростокино, пр. Мира, д. 211, корп. 2, ст. МЦК «Ростокино»

Якорные и потокообразующие операторы:

- продуктовый гипермаркет «ОКЕЙ»
- двухэтажный универмаг одежды и обуви «СТОКМАНН», универмаг одежды и обуви «ХЦ», двухэтажные магазины H&M, ZARA, Uniqlo, магазины одежды и обуви Massimo Dutti, Oysho, Bershka, Stradivarius, Pull&Bear, Terranova, Marks&Spencer, GAP, Lacoste, Calvin Klein, Timberland, Guess, New Yorker, Reserved, Mohito, CROPP, House, Sinsay, Levi's, DeFacto, DEICHMANN, RENDEZ-VOUS, Lady&Gentleman CITY, «Снежная королева»
- магазины парфюмерии и косметики Л'Этуаль, Рив Гош, L'Occitane и другие
- магазин «ИКЕА Сити», гипермаркет товаров для дома HOFF, гипермаркет электроники «ТЕХНОПАРК», магазины товаров для дома Zara Home, Williams et Oliver, Kuchenland home, Togas, Cozy Home, Arya Home, магазины электроники и бытовой техники «М.Видео», «Эльдорадо», Bork, re:Store, Samsung, Xiaomi
- гипермаркет спортивных товаров «Спортмастер PRO», магазины NIKE, Adidas, Reebok, PUMA, New Balance, Helly Hansen, Quiksilver, «ВелоДрайв», Skechers, Urban Vibes
- магазины товаров для детей «Детский мир», Gulliver, Adidas Young Athletes, LEGO, Euromarca, «Котофей», Carter's, Mothercare
- многозальный кинотеатр «Мираж Синема», детский развлекательный центр «Замания», парк развлечений «Клаустрофобия»
- рестораны Чайхона №1 Easy (VASILCHUKI), «Иль Патио/Планета суши», TGI FRIDAYS, кафе-пакарня Paul, кондитерская «буше»
- гастрономическое пространство CITY FOOD фуд-холл: Ikigai, «Лепим и Варим», Chou Do, Ploveberry, PizzeLove, Yoda Express, Salad bar, Barra Cholo, Bros Burritos, Hagao, Lavanda éclair, «Забыли Сахар», «БарслонаЕда», ВѢ, «Грузинские традиции», Right Hops Bar, Spot Poke&Bowl
- гастрономическое пространство CITY FOOD фуд-корт: FARSH, Pasta Cup&Pizza, Ciao Pizza, Greek Street, Franklin's Burger, Gagawa, DimSum&Co, Ecook, Tasty Thay, «Ливан Хаус», «СушиЕд», «Батони», Sofix, «Макдоналдс», Burger King, KFC, «Теремок», «Крошка Картошка»

Миллиона

посетителей в месяц



РЕКОНЦЕПЦИЯ

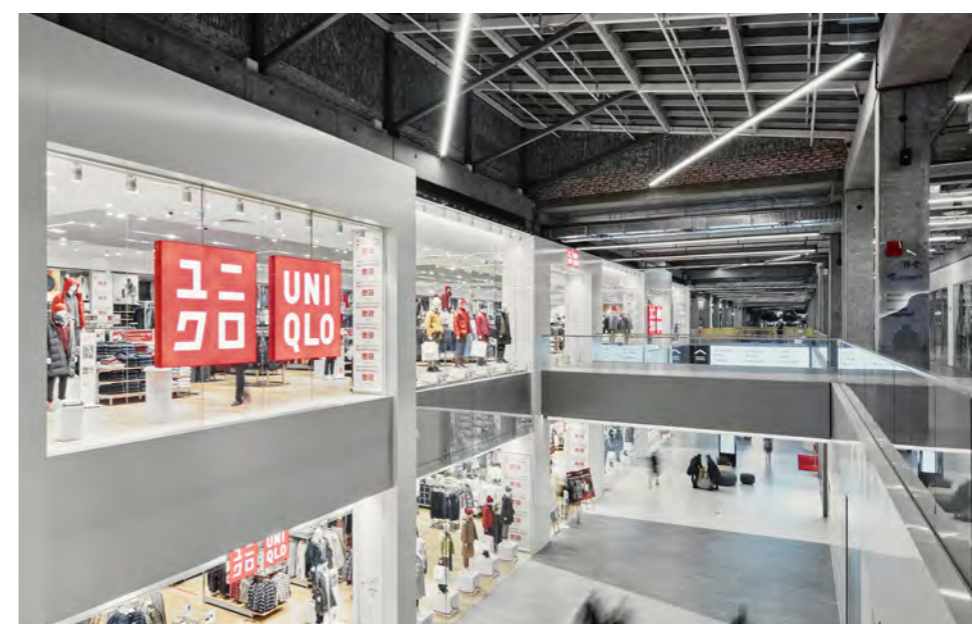
В рамках реконцепции проведены работы:

- ренейминг и ребрендинг объекта;
- обновление интерьеров;
- реконцепция зоны центрального входа;
- строительство дополнительного входа со стороны станций метро «Свиблово» и «Ботанический сад»;
- увеличение количества вертикального транспорта с целью улучшения циркуляции посетителей;
- зонирование объекта по ключевым группам товаров и услуг;
- усовершенствование tenant mix с учетом потребностей целевой аудитории;

- реконструкция фуд-корта, формирование гастрономического пространства фуд-холла;
- создание центральной плазы и лаунж-зон для проведения мероприятий и отдыха;
- улучшение внешней и внутренней навигации.

Работы планируемые на период 2021-22гг.:

- формирование зоны ресторанов;
- обновление фасадов;
- изменение схемы организации парковки, создание выделенных комфортных пешеходных зон.





FORT

Отрадное



Ввод объекта
в эксплуатацию:

2002

год

наземный паркинг

588

машиномест

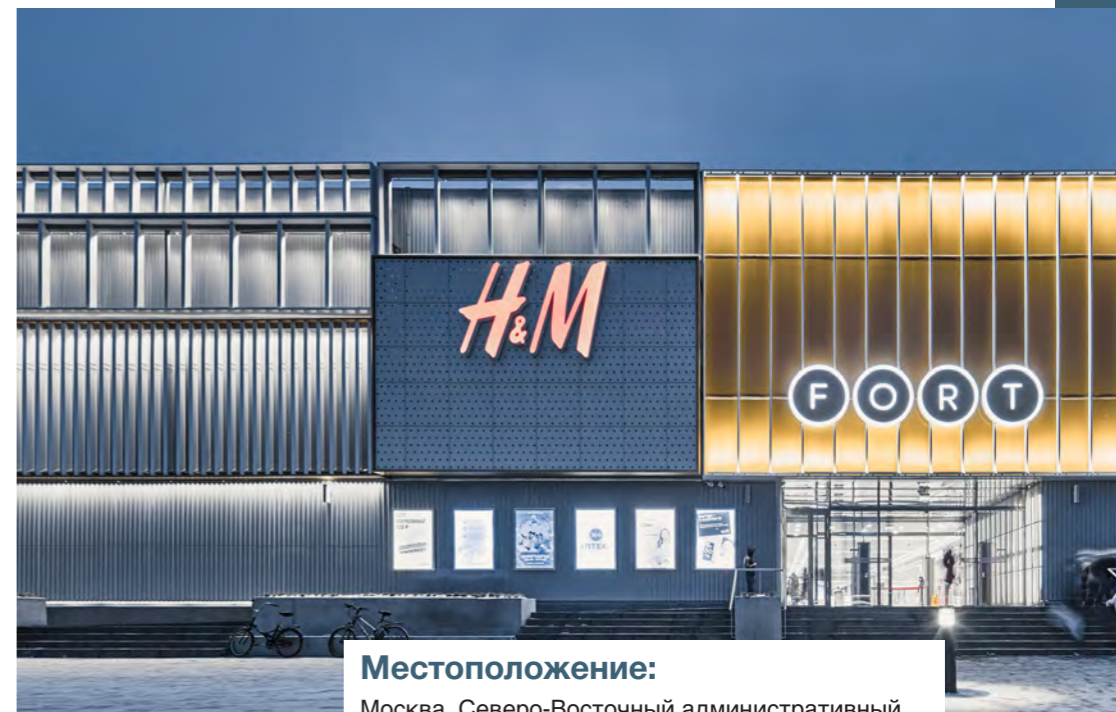
более

90

магазинов

2

этажа



Местоположение:

Москва, Северо-Восточный административный округ, район Отрадное, улица Декабристов, д. 12, ст. м. «Отрадное»



Якорные и потокообразующие операторы:

продуктовый гипермаркет «Карусель», многозальный кинотеатр «Мираж Синема», магазины бытовой техники и электроники «М.Видео», Samsung, Xiaomi, магазин спортивных товаров «Спортмастер» универмаг одежды и обуви H&M, магазины одежды и обуви Terranova, O'stin, Lime, Henderson, Calzedonia, Intimissimi, Tezenis, Rendez-Vous, Respect, магазины косметики и парфюмерии «Л'Этуаль», «Подружка», L'occitane, магазины товаров для детей Mothercare, TOY.RU, магазины товаров для дома COZY HOME, Gipfel, рестораны и кафе.

Общая
площадь:
37508M²

Арендаторгодная
площадь:
26144M²

ТЫСЯЧ
посетителей
в месяц

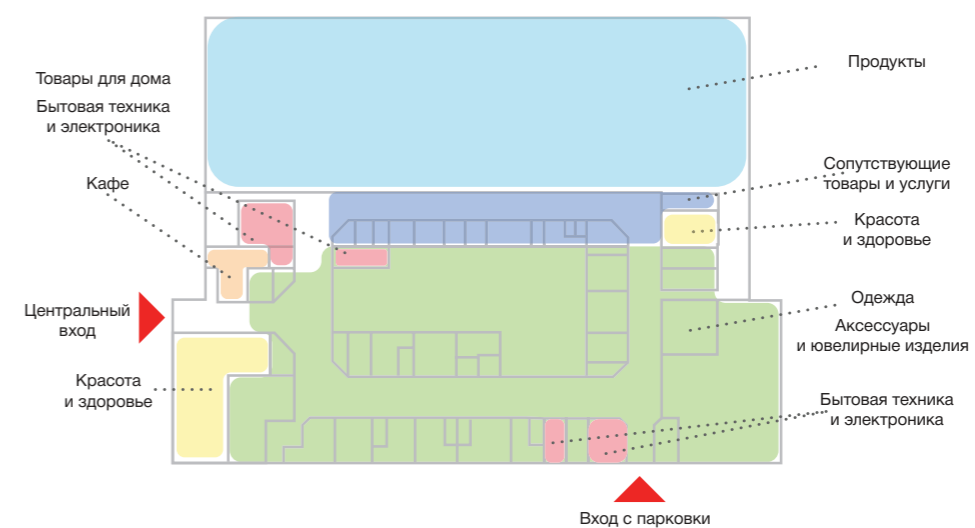


РЕКОНЦЕПЦИЯ

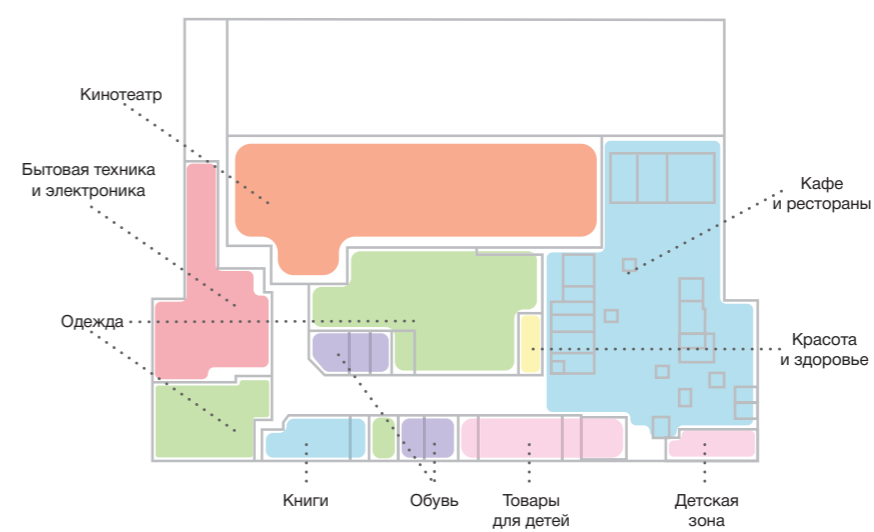
В рамках реконцепции проведены работы:

- ренейминг и ребрендинг объекта;
- изменение архитектурно-планировочных и интерьерных решений;
- переустройство входных групп;
- замену инженерных систем и средств вертикального сообщения;
- изменение конфигурации торговых галерей;
- улучшение видимости витрин;
- увеличение количества якорных операторов;
- значительное обновление состава арендаторов;
- создание галереи детских товаров;
- строительство нового фуд-корта и фуд-холла.

ЗОНИРОВАНИЕ
1 ТОРГОВОГО УРОВНЯ



ЗОНИРОВАНИЕ
2 ТОРГОВОГО УРОВНЯ



FORT

Ясенево



Ввод объекта
в эксплуатацию:
2006
год

подземный паркинг
160
машиномест

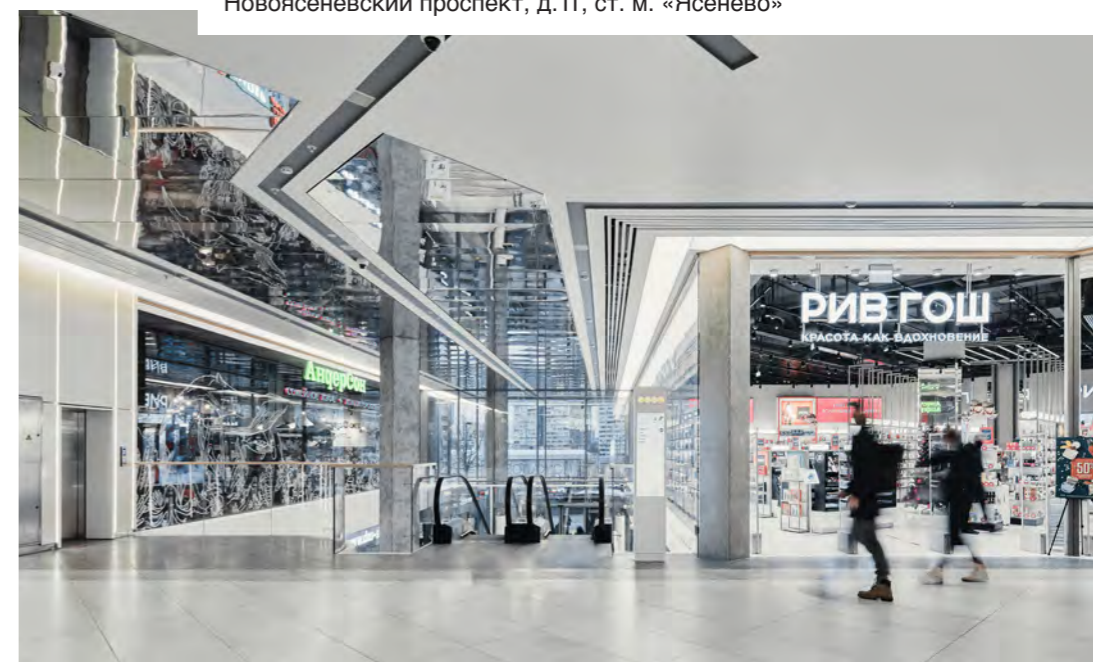
более
40
магазинов

3
этажа



Местоположение:

Москва, Юго-Западный административный округ, район Ясенево,
Новоясеневский проспект, д.11, ст. м. «Ясенево»



Общая
площадь:
20448M²

Арендопригодная
площадь:
9986M²

Якорные и потокообразующие операторы:

продуктовый гипермаркет «Перекресток», семейный кинотеатр «Космик», магазины Gloria Jeans, Zenden, Milavitsa, Sokolov, Мегафон, магазины косметики и парфюмерии «Рив Гош», «Подружка», супермаркет бытовой техники и электроники DNS, магазины книг и товаров для хобби «Леонардо», «Читай-город», рестораны и кафе.

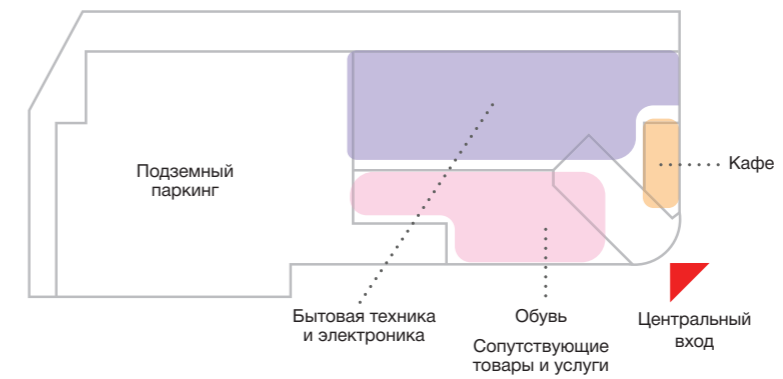


РЕКОНЦЕПЦИЯ

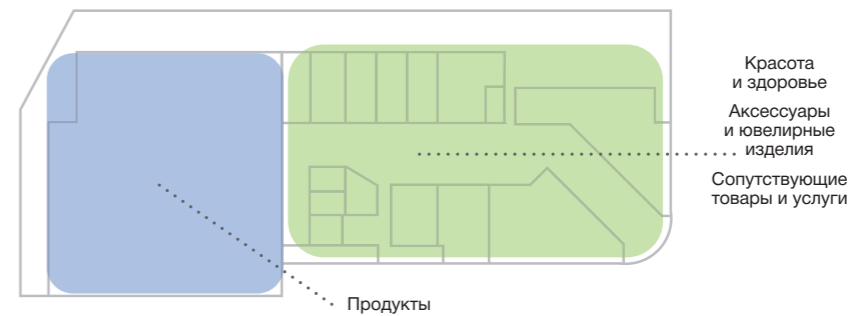
В рамках реконцепции проведены работы:

- ренейминг и ребрендинг объекта;
- изменение архитектурно-планировочных и интерьерных решений;
- перенос центральной входной группы;
- увеличение количества вертикального транспорта с целью улучшения циркуляции посетителей;
- реновация кинотеатра;
- замена инженерных систем;
- изменение конфигурации торговых галерей;
- улучшение видимости витрин;
- значительное обновление состава арендаторов;
- существенное расширение зоны общественного питания.

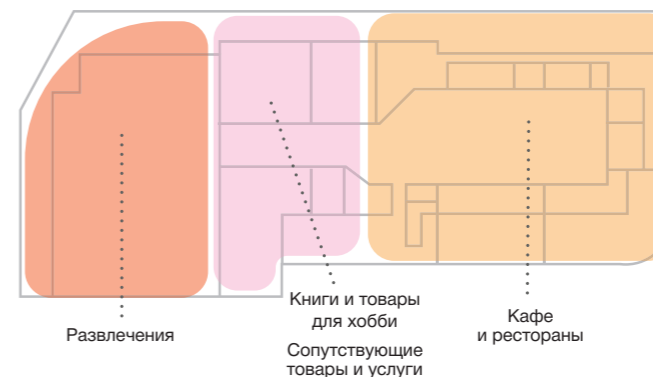
ЗОНИРОВАНИЕ
-1 ТОРГОВОГО УРОВНЯ



ЗОНИРОВАНИЕ
1 ТОРГОВОГО УРОВНЯ



ЗОНИРОВАНИЕ
2 ТОРГОВОГО УРОВНЯ



ПЯТАЯ АВЕНЮ



Ведется работа над новой концепцией ТРК: реконцепция предусматривает обновление зон общего пользования, изменение конфигурации торговых площадей, привлечение в проект новых сетевых операторов, обновление зоны ресторанов и повышение уровня комфорта для посетителей. ■

Общая
площадь:
43586M²

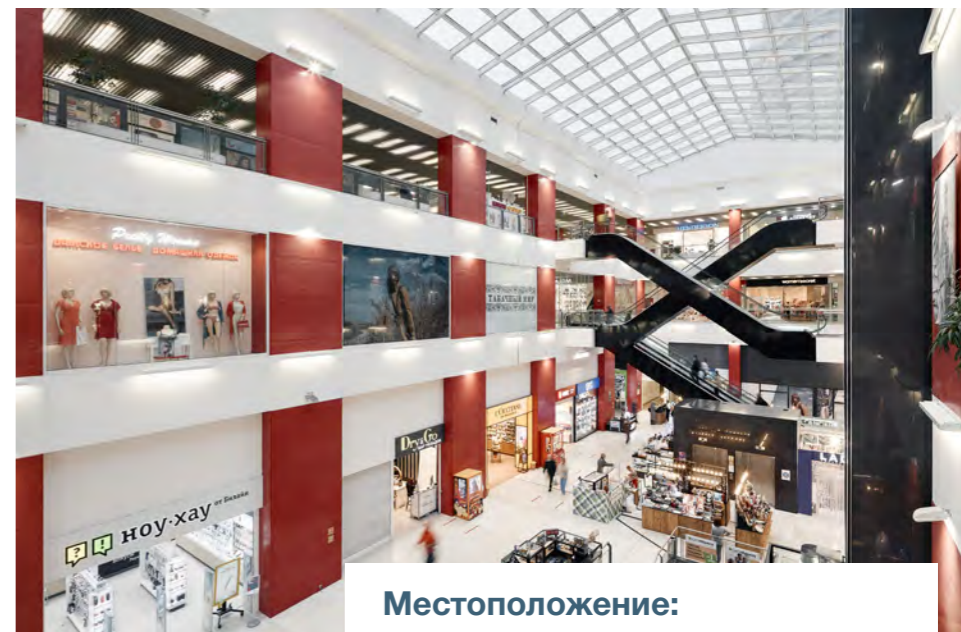
Арендопригодная
площадь:
20983M²

Ввод объекта
в эксплуатацию:
2004
год

подземный паркинг
600
машиномест

более
100
магазинов

4
этажа



Местоположение:

Москва, Северо-Западный административный округ, район Щукино, ул. Маршала Бирюзова, д. 32, ст.м. «Октябрьское Поле»



Якорные и потокообразующие операторы:

продуктовый супермаркет «Перекресток», кинотеатр «Синема Парк», магазины товаров для детей «Детский Мир», Mothercare; магазины одежды O'stin, Henderson, магазины косметики и парфюмерии Sephora, L'Occitane; рестораны и кафе.

GOODZONE



Запланированы работы по реконцепции объекта, которая предусматривает:

- усиление состава арендаторов за счет привлечения новых сетевых операторов, укрупнения форматов магазинов, а также расширение представленных профилей;
- оптимизацию архитектурно-планировочных решений;
- реновацию существующих операторов;
- обновление зоны фуд-корта
- организацию дополнительной детской развлекательной зоны и привлечение детских операторов;
- усиление маркетинговой составляющей ТРЦ за счет проведения тематических мероприятий.



Ввод объекта
в эксплуатацию:
2014
год

подземный паркинг
1274
машиномест

более
120
магазинов

4
этажа



Местоположение:

Москва, Юго-Западный административный округ,
район Нагатина-Садовники, Каширское шоссе, д. 14,
ст.м. «Нагатинская», «Коломенская», «Нагорная»

Якорные и потокообразующие операторы:

Продуктовый гипермаркет «О'КЕЙ»,
многозальный кинотеатр «Люксор»,
гипермаркет мебели и товаров для дома
Hoff, магазины товаров для дома Askona,
Modi, магазин бытовой техники, электроники
и товаров для дома «М.Видео», магазины
товаров для детей «Детский мир»,
Mothercare, Gulliver, магазины косметики

и парфюмерии «Л'Этуаль», «Подружка»,
универмаги одежды H&M, UNIQLO,
магазины Mango, Monki, befree, ZARINA,
COLIN'S, Charuel, Henderson, Glenfield,
Gloria Jeans, TBOE, Rendez-Vous, CHESTER,
ECCO, Deichmann, SuperStep, рестораны
и кафе.

Общая
площадь:
143720M²

Арендаторгодная
площадь:
55673M²

CITY MALL

Реконцепция

«Сити Молл» один из наиболее успешных объектов FORTGROUP в Санкт-Петербурге. Торговый комплекс расположен в одном из наиболее динамично развивающихся и самом густонаселенном районе города, в шаговой доступности от ст. м. «Пионерская», на пересечении 2-х крупных транспортных магистралей – Коломяжского

и проспекта Испытателей – с ежедневным автомобильным трафиком более 130 000 автомобилей.

В рамках реконцепции объекта FORTGROUP совместно с британским архитектурным бюро Charman Taylor реализовала новые архитектурно-планировочные и интерьерные решения.

наземный паркинг
1200
машиномест

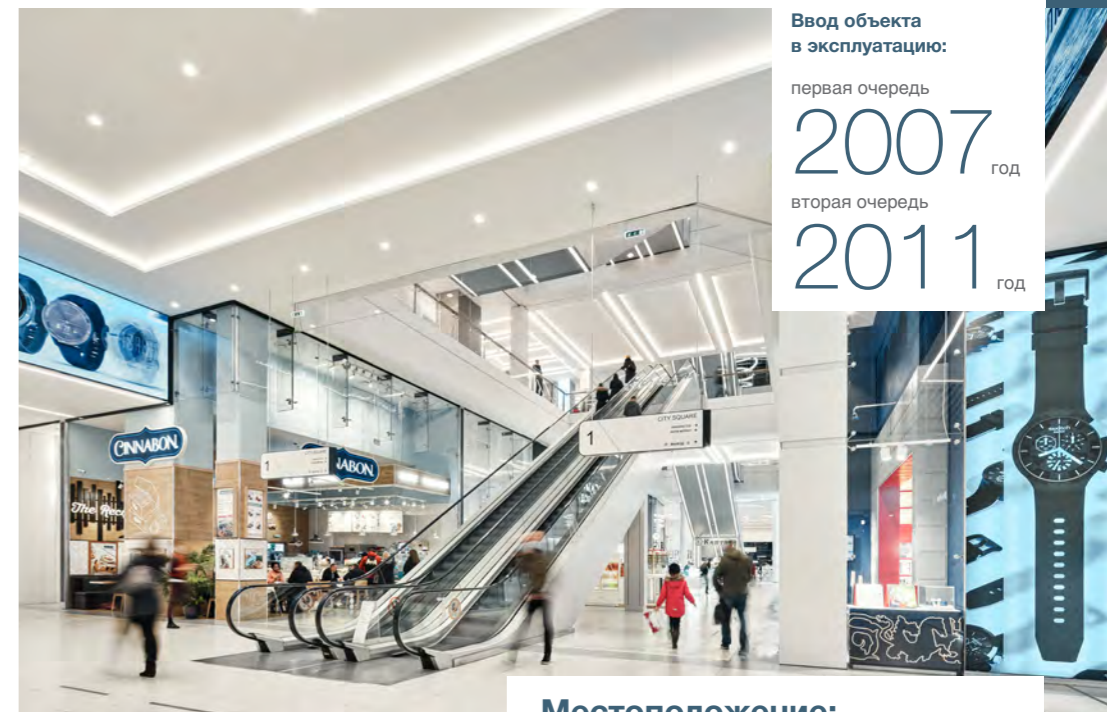
более
180
магазинов

4
этажа

Ввод объекта в эксплуатацию:

первая очередь
2007 год

вторая очередь
2011 год



Местоположение:

Санкт-Петербург, Приморский район, Коломяжский пр., д. 17, корп. 2, лит. А, ст. м. «Пионерская»



Якорные и потокообразующие операторы:

продуктовый супермаркет «Перекресток», DIY-гипермаркет «Леруа Мерлен», магазины бытовой техники и электроники «Эльдорадо», «М.Видео», Samsung, re:Store, многозальный кинотеатр «Формула Кино», хобби-гипермаркет «Леонардо», гипермаркет спортивных товаров «Спортмастер PRO», книжный супермаркет «Буквоед», магазины товаров для детей «Детский мир», Mothercare,

«ЮНИОР», магазины косметики и парфюмерии SEPHORA, M.A.C. Cosmetics, NYX, универмаг одежды и обуви H&M, магазины Reserved, Pull&Bear, Bershka, Stradivarius, O'STIN, «Снежная Королева», Mango, LOVE REPUBLIC, STREET BEAT, HELLY HANSEN, Henderson, Skechers, CROPP, RENDEZ-VOUS, Etam, Intimissimi, Women'secret, гастрономическое пространство CITY FOOD.



Общая площадь:
104768 M²

Арендопригодная площадь:
72050 M²

миллиона посетителей в месяц



В рамках реконцепции проведены работы:

- обновление интерьеров;
- создание новых зон притяжения – City Plaza, City Square, City Avenue, City Boulevard, City Park, City Garden, City Food;
- увеличение арендопригодной площади;
- реконструкция входной группы;
- увеличение высоты витрин магазинов;
- улучшение циркуляции потоков посетителей за счет переноса эскалаторов и строительства пешеходных мостиков;
- укрупнение форматов и актуализация концепций действующих операторов;

- качественное улучшение состава арендаторов, привлечение международных брендов;
- увеличение доли фуд-корта, расширение выбора операторов – от классических сетевых концепций до авторских гастрономических кухонь.

Работы планируемые на период 2021-22гг.:

- обновление фасадов;
- изменение схемы организации парковки, создание выделенных комфортных пешеходных зон.



CITY FOOD

площадь

5000м²

1100

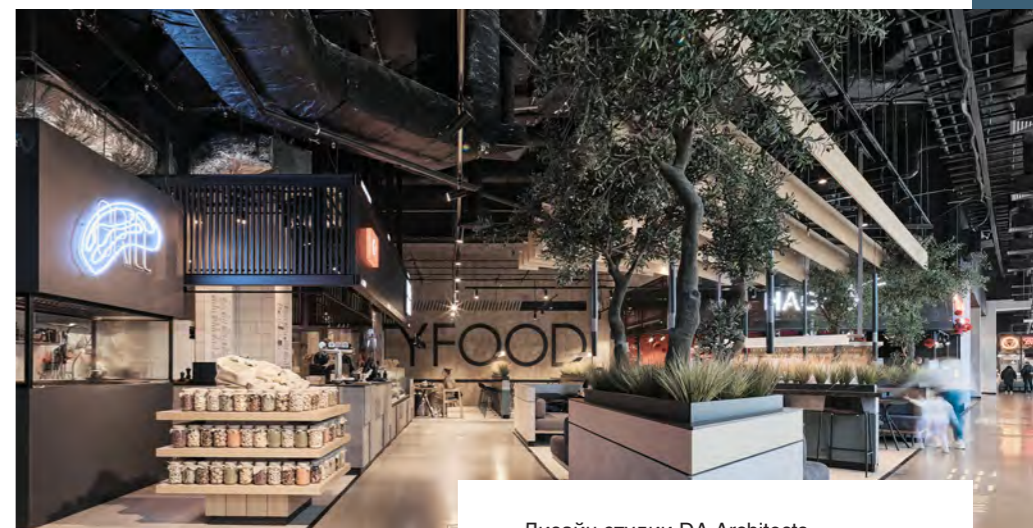
посадочных мест

13

операторов фаст-фуда

22

авторские кухни



Дизайн студии DA.Architects
CITY FOOD открыт 1 июня 2019 года



ПРОГНОЗ ПРИРОСТА ТРАФИКА
ПОСЛЕ РЕКОНЦЕПЦИИ



ЕВРОПОЛИС

«ЕВРОПОЛИС» — флагманский проект FORTGROUP в Санкт-Петербурге. Открыт в 2014 году. Входит в пятерку крупнейших ТРК города. Архитектурная концепция «ЕВРОПОЛИСА» разработана совместно с британским бюро Charman Taylor и сочетает колорит четырех мегаполисов – Парижа, Лондона, Рима и Барселоны. В торговом центре более 162 операторов, из которых к fashion-сегменту относятся более 70%. Качественный состав галереи постоянно совершенствуется. Торговые площади комплекса заполнены на 100%.

Комплекс расположен на границе активно развивающихся жилых районов, в шаговой доступности от станции метро со среднемесячным пассажиропотоком более миллиона человек. В зоне охвата ТРК проживают более 800 тысяч человек, а ежедневный автомобильный трафик прилегающих транспортных магистралей превышает 100 тысяч машин.

Доля entertainment составляет 14% арендопригодной площади комплекса: многозальный кинотеатр, кафе и рестораны, первый в России крытый парк активного отдыха Angry Birds Activity Park. ■

Общая
площадь:
1417000 M²

Арендопригодная
площадь:
600000 M²

Ввод объекта
в эксплуатацию:

2014

год

встроенный паркинг

1300

машиномест

167

магазинов

3

этажа

Якорные
и потокообразующие
операторы:

продуктовый гипермаркет PRISMA, магазин бытовой техники, электроники и товаров для дома «М.Видео», многозальный кинотеатр «Мираж Синема», магазины косметики и парфюмерии «РИВ ГОШ», «Л'Этуаль», M.A.C. Cosmetics, Kiehl's, Jo Malone, хобби-гипермаркет «Леонардо», супермаркет спортивных товаров «Спортмастер», магазины H&M, Monki, ZARA, Zara Home, Massimo Dutti, Bershka, Stradivarius, Pull&Bear, Oysho, UNIQLO, Mango, GUESS, Armani Exchange, Calvin Klein Jeans, adidas, Reebok, Cacharel, Tommy Hilfiger, GANT, Weekend Max Mara, ZARINA, LOVE REPUBLIC, Terranova, Deichmann, befree, «Снежная Королева», RENDEZ-VOUS, магазины товаров для детей «Детский мир», «ЮНИОР», парк активного отдыха Angry Birds Activity Park, рестораны и кафе.



Местоположение:

Санкт-Петербург,
Выборгский район, Полустровский пр., д. 84 А,
ст. м. «Лесная»

МИЛЛИОН
посетителей в месяц

FORT TOWER

Ввод объекта
в эксплуатацию:

четвертый квартал
2016 года

Класс
объекта
A+

подземный паркинг
170
машиномест



Местоположение:

Санкт-Петербург,
Московский проспект, д. 139, корп. 1



FORT TOWER — бизнес-центр в стиле неоклассицизма, новая архитектурная доминанта Московского проспекта. Проект имеет хорошее расположение — с одной стороны, в непосредственной близости к метро, с другой — он находится в 5 минутной транспортной доступности от ЗСД и КАД, в 15 минутах езды до центра города, Московского вокзала и аэропорта Пулково. Бизнес-центр обладает прекрасными видовыми характеристиками.

Архитектор проекта — британское архитектурное бюро Charman Taylor.

Бизнес-центр соответствует международным требованиям к офисным центрам класса «A+» и получил сертификат LEED Gold. Объект сдан.

В бизнес-центре размещаются офисы дочерних обществ ПАО «Газпром»; отделения банков «Ситибанк» и «Газпромбанк»; рестораны Gent и GrillStation, а также кафе «буше» и «Теремок». ■

41463 ^{Общая площадь:} м²

30958 ^{Арендопригодная площадь:} м²

этаж



ТРК «Сити Молл»

ГАСТРОНОМИЧЕСКОЕ ПРОСТРАНСТВО



ТРК «Сити Молл»



ТРК «Сити Молл»

ТРК «Европолис»
Ростокино



ТРК «Европолис»
Ростокино

CITY FOOD

МЕНЯЕМ ПРЕДСТАВЛЕНИЕ О ФУД-КОРТЕ



ТРК «Европолис» Ростокино



195220, Россия, Санкт-Петербург,
Гражданский пр., д. 41, лит. Б

Т. +7 812 45 66 300
Ф. +7 812 45 66 301

FG@fortgroup.ru
www.fortgroup.ru